

# ESCAVADEIRA HIDRÁULICA



**SY155/W**

**SANY  
PLUS**

- ✂ PÓS-VENDA ESPECIALIZADO
- ⚙ PEÇAS DE REPOSIÇÃO ORIGINAIS

**13.5 t**  
PESO OPERACIONAL

**120 kW**  
POTÊNCIA NOMINAL

**0.58 m<sup>3</sup>**  
CAPACIDADE DA CAÇAMBA

MAIS INFORMAÇÕES ACESSE O SITE  
[SANYDOBASIL.COM](http://SANYDOBASIL.COM)

A QUALIDADE TRANSFORMA O MUNDO



APONTE A CÂMERA PARA  
LER O QR CODE



IMAGENS MERAMENTE ILUSTRATIVAS - DIRIGIDA COM SEGURANÇA



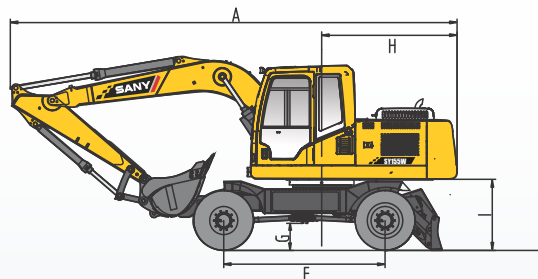
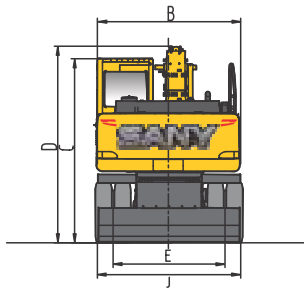
# ESCAVADEIRA - SY155W

ESCAVADEIRA MÉDIA - MEDIUM EXCAVATOR



## DIMENSÕES (mm)

A	COMPRIMENTO TOTAL (EM TRANSPORTE)	7.690
B	LARGURA TOTAL	2.490
C	ALTURA TOTAL (ATÉ O TOPO DA CABINE)	3.200
D	ALTURA TOTAL (NO TRANSPORTE)	3.610
E	BITOLA	1.944
F	DISTÂNCIA ENTRE EIXOS	2.800
G	DISTÂNCIA MÍNIMA AO SOLO	360
H	RAIO DE GIRO TRASEIRO	2.310
I	DISTÂNCIA AO SOLO DO CONTRAPESO	1.230
J	LARGURA DA PLACA DE ESCAVAÇÃO	2.490



## PARÂMETROS TÉCNICOS

PESO OPERACIONAL (kg)	13.500
CAPACIDADE DA CAÇAMBA (m³)	0.22-0.7 (0.58)
MODELO DO MOTOR	4HK1X
POTÊNCIA NOMINAL (kW/rpm)	120/2.000
VELOCIDADE DE ROTAÇÃO (rpm)	12.3
DESLOCAMENTO (L)	5.193
TANQUE DE COMBUSTÍVEL (L)	240
TANQUE HIDRÁULICO (L)	150
VELOCIDADE (ALTO/BAIXO) (km/h)	37/10
ÂNGULO (%/°)	70/35
FORÇA DE ESCAVAÇÃO DA CAÇAMBA (kN)	102.3
FORÇA DE ESCAVAÇÃO DO BRAÇO DA CAÇAMBA (kN)	75.2

## CONDUÇÃO

MODELO DE PNEU	10.00-20 16PR MONTAGEM DE PNEU DUPLO
Nº DE MARCHAS	2 MARCHAS NA FRENTE E 2 MARCHAS ATRÁS
DISTÂNCIA MÍNIMA DO SOLO (mm)	360
ÂNGULO DE GIRO DO EIXO DIANTEIRO (°)	±6.5

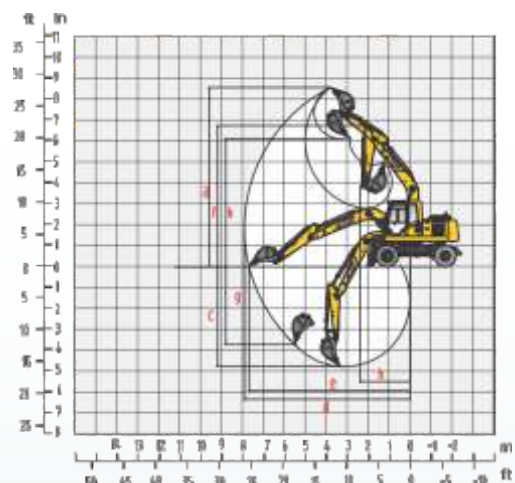
## CONFIGURAÇÕES PADRÃO/ OPCIONAIS

## FAIXA DE OPERAÇÃO (mm)

A	ALTURA MÁXIMA DE ESCAVAÇÃO	8.600
B	ALTURA MÁXIMA DE DESPEJO	6.200
C	PROFUNDIDADE MÁXIMA DE ESCAVAÇÃO	4.800
D	RAIO MÁXIMO DE ESCAVAÇÃO	7.960
E	MAX. RAO DE ESCAVAÇÃO DO SOLO	7.750
F	ALTURA MÁXIMA NO RAO DE ROTAÇÃO MÍNIMO	6.800
G	PROFUNDIDADE MÁXIMA DE ESCAVAÇÃO VERTICAL	4.390
H	RAIO DE ROTAÇÃO MÍNIMO	2.400

## PRINCIPAIS DESTAQUES

- + Assento de suspensão a ar
- + Hidráulica rápida e poderosa
- + Lança de duas peças



\*Consulte os diferenciais com um distribuidor autorizado.



ANO-3 VERSÃO-1 MAI/2024

OS PARÂMETROS TÉCNICOS DO EQUIPAMENTO PODEM SER ALTERADOS SEM AVISO PRÉVIO, DEVIDO AO APRIMORAMENTO E ATUALIZAÇÃO CONSTANTE DA TECNOLOGIA. AS IMAGENS DO EQUIPAMENTO QUE CONSTAM NESSE CATALOGO PODEM INCLUIR EQUIPAMENTOS AUXILIARES.

Siga-nos nas redes sociais: