

ESCAVADEIRA HIDRÁULICA



SY155H



✂️ PÓS-VENDA
ESPECIALIZADO
⚙️ PEÇAS DE REPOSIÇÃO
ORIGINAIS

14.1 t
PESO OPERACIONAL

84 kw
POTÊNCIA NOMINAL

0.65 m³
CAPACIDADE DA CAÇAM



IMAGENS MERAMENTE ILUSTRATIVAS - DIRIGIDA POR SANY / CA

MAIS INFORMAÇÕES ACESSE O SITE
SANYDOBRASIL.COM

A QUALIDADE TRANSFORMA O MUNDO



APONTE A CÂMERA PARA
LER O QR CODE



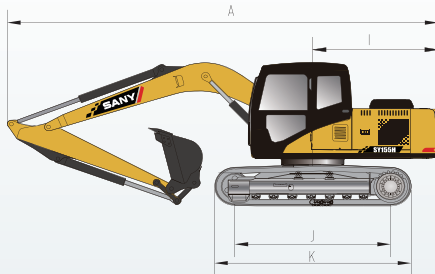
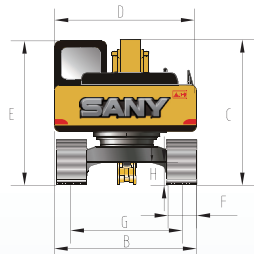
ESCAVADEIRA - SY155H

ESCAVADEIRA MÉDIA - MEDIUM EXCAVATOR



DIMENSÕES (mm)

A	COMPRIMENTO PARA TRANSPORTE	7.870
B	LARGURA PARA TRANSPORTE	2.570
C	ALTURA PARA TRANSPORTE	2.880
D	LARGURA DA ESTRUTURA SUPERIOR	2.490
E	ALTURA ATÉ O TOPO DA CABINE	2.740
F	LARGURA DA SAPATA DA ESTEIRA	500
G	BITOLA DAS ESTEIRAS	1.990
H	DISTÂNCIA MÍNIMA DO SOLO	425
I	RAIO DE GIRO TRASEIRO	2.210
J	DISTÂNCIA ENTRE RODAS	3.010
K	COMPRIMENTO DA ESTEIRA	3.730



PARÂMETROS TÉCNICOS

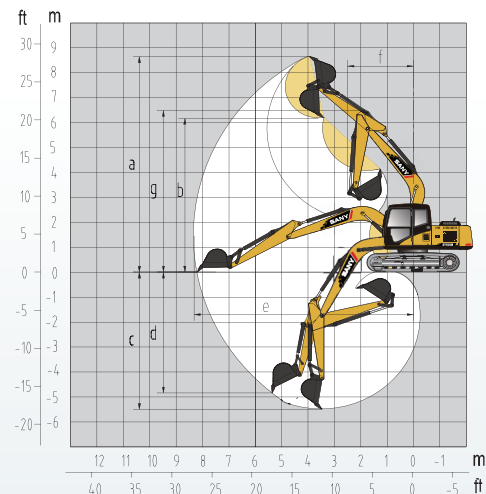
PESO OPERACIONAL (kg)	14.100
CAPACIDADE DE CAÇAMBA (m³)	0.22-0.7(0.65)
MODELO DO MOTOR	Isuzu 4JJ1-X
POTÊNCIA NOMINAL (KW / RPM)	84/2.000
VEL. DE DESLOC. (MAX/MÍN) KM/H	5,5/3,5
VELOCIDADE DE GIRO (RPM)	12
RAMPA (%/°)	70/35
PRESSÃO SOBRE O SOLO (KPA)	43
FORÇA DE ESC. DA CAÇAMBA (KN)	103
FORÇA DE ESC. DO BRAÇO (KN)	67
COMPRIMENTO DA LANÇA (m)	4.6
TANQUE DE COMBUSTÍVEL (L)	240
TANQUE DO ÓLEO HIDRÁULICO (L)	150

CONFIGURAÇÕES PADRÃO/ OPCIONAIS

CABINE ROPS/ FOPS	SAPATA DE 600 MM
AR CONDICIONADO	MONITORAMENTO VIA GPS
RÁDIO	/
PAINEL CONTROLE COM 4 MODOS DE TRABALHO	/

FAIXA DE OPERAÇÃO (mm)

A	ALTURA MÁXIMA DE ESCAVAÇÃO	8.610
B	ALTURA MÁXIMA DE DESPEJO	6.115
C	PROF. MÁX. DE ESCAVAÇÃO	5.500
D	PROF. MÁX. DE ESC EM PAREDE VERT.	5.085
E	ALCANCE MÁX. DE ESCAVAÇÃO	8.330
F	RAIO MÍNIMO DE GIRO	2.490
G	ALTURA MÁX COM O MÍN. DE RAIOS	6.495



*Consulte os diferenciais com um distribuidor autorizado.



ANO-3 VERSÃO-1 MAI/2024

OS PARÂMETROS TÉCNICOS DO EQUIPAMENTO PODEM SER ALTERADOS SEM AVISO PRÉVIO, DEVIDO AO APRIMORAMENTO E ATUALIZAÇÃO CONSTANTE DA TECNOLOGIA. AS IMAGENS DO EQUIPAMENTO QUE CONSTAM NESSE CATALOGO PODEM INCLUIR EQUIPAMENTOS AUXILIARES.

Siga-nos nas redes sociais: