

ESCAVADEIRA HIDRÁULICA



SY135C



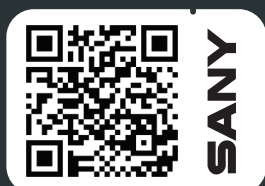
- ✂ PÓS-VENDA ESPECIALIZADO
- ⚙ PEÇAS DE REPOSIÇÃO ORIGINAIS

13.5 t
PESO OPERACIONAL

73 kw
POTÊNCIA NOMINAL

0.61 m³
CAPACIDADE DA CAÇAMBA

MAIS INFORMAÇÕES ACESSE O SITE
SANYDOBRASIL.COM



APONTE A CÂMERA PARA
LER O QR CODE



IMAGENS MERAMENTE ILUSTRATIVAS - DIRIGIDA POR SANY / CA

A QUALIDADE TRANSFORMA O MUNDO



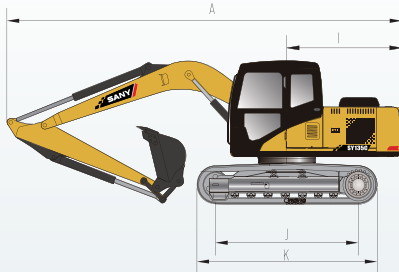
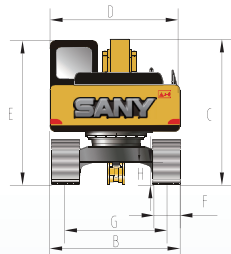
ESCAVADEIRA - SY135C

ESCAVADEIRA MÉDIA - MEDIUM EXCAVATOR



DIMENSÕES (mm)

A	COMPRIMENTO PARA TRANSPORTE	7.760
B	LARGURA PARA TRANSPORTE	2.550
C	ALTURA PARA TRANSPORTE	2.900
D	LARGURA DA ESTRUTURA SUPERIOR	2.550
E	ALTURA ATÉ O TOPO DA CABINE	2.740
F	LARGURA DA SAPATA DA ESTEIRA	600
G	BITOLA DAS ESTEIRAS	1.990
H	DISTÂNCIA MÍNIMA DO SOLO	425
I	RAIO DE GIRO TRASEIRO	2.410
J	DISTÂNCIA ENTRE RODAS	2.930
K	COMPRIMENTO DA ESTEIRA	3.665



PARÂMETROS TÉCNICOS

PESO OPERACIONAL (kg)	13.500
CAPACIDADE DE CAÇAMBA (m³)	0.22-0.70 (0.61)
MODELO DO MOTOR	Isuzu 4JJ1-X
POTÊNCIA NOMINAL (kW / rpm)	73/2.000
VEL. DE DESLOCAMENTO (MÁX/MÍN) (km/h)	5.5/3.5
VELOCIDADE DE GIRO (rpm)	12
RAMPA (%/º)	70/35
PRESSÃO SOBRE O SOLO (kPA)	41.5
FORÇA DE ESC. DA CAÇAMBA (kN)	92.7
FORÇA DE ESC. DO BRAÇO (kN)	66.13

CONFIGURAÇÕES PADRÃO/ OPCIONAIS

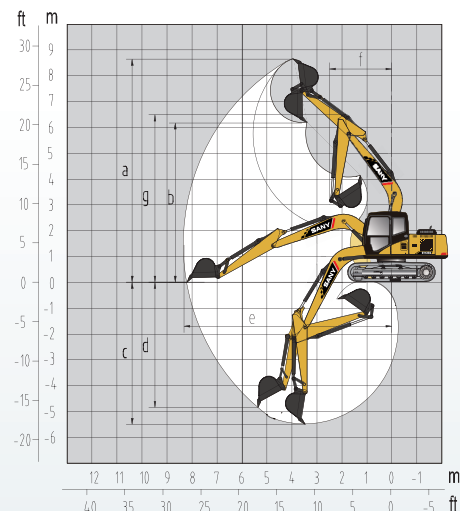
AR CONDICIONADO

CAÇAMBA DE 0.65 - 0.70 m³

RÁDIO

FAIXA DE OPERAÇÃO (mm)

A	ALTURA MÁXIMA DE ESCAVAÇÃO	8.570
B	ALTURA MÁXIMA DE DESPEJO	6.200
C	PROFUNDIDADE MÁXIMA DE ESCAVAÇÃO	5.500
D	PROF. MÁX. DE ESCAVAÇÃO VERTICAL	5.000
E	ALCANCE MÁXIMO NA HORIZONTAL	8.270
F	RAIO MÍNIMO DE GIRO	2.410
G	ALTURA MÁXIMA NO RAIO MÍNIMO DE GIRO	6.500



*Consulte os diferenciais com um distribuidor autorizado.



ANO-3 VERSÃO-1 MAR/2024

OS PARÂMETROS TÉCNICOS DO EQUIPAMENTO PODEM SER ALTERADOS SEM AVISO PRÉVIO, DEVIDO AO APRIMORAMENTO E ATUALIZAÇÃO CONSTANTE DA TECNOLOGIA. AS IMAGENS DO EQUIPAMENTO QUE CONSTAM NESSE CATALOGO PODEM INCLUIR EQUIPAMENTOS AUXILIARES.

Siga-nos nas redes sociais: