

CAMINHÃO GUINDASTE



STC1600T7



- ✂ PÓS-VENDA ESPECIALIZADO
- ⚙ PEÇAS DE REPOSIÇÃO ORIGINAIS

160 t

CAP. MÁX. DE ELEVAÇÃO

75.5 m

COMP. MÁX. DA LANÇA

102.5 m

ALT. MÁX. DE ELEVAÇÃO

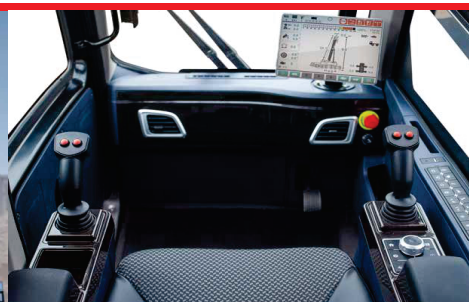
MAIS INFORMAÇÕES ACESSE O SITE
SANYDOBRASIL.COM



APONTE A CÂMERA PARA
LER O QR CODE



A QUALIDADE TRANSFORMA O MUNDO



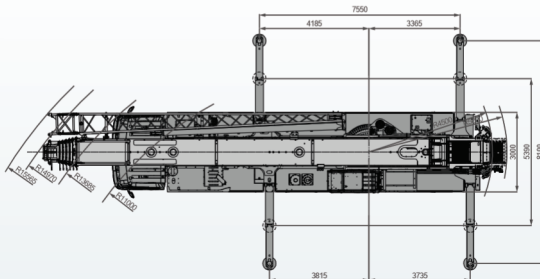
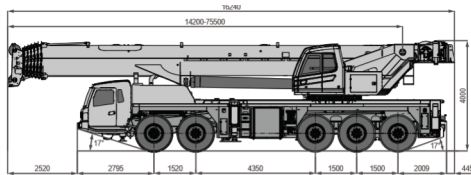
CAMINHÃO GUINDASTE - STC1600T7

CAPACIDADE 160 TONELADAS



DIMENSÕES (mm)

COMPRIMENTO TOTAL (mm)	16.240
LARGURA TOTAL (mm)	3.000
ALTURA TOTAL (mm)	3.995
VELOCIDADE MAX. DE DESLOCAMENTO	85
RAIO DE GIRO	MÍNIMO (m)
	MÍN. DA PONTA DA LANÇA (m)
CONFIGURAÇÃO DE TRAÇÃO/ DIREÇÃO	10x6x8
DISTÂNCIA MÍNIMA AO SOLO (mm)	310
ÂNGULO DE ENTRADA (°)	17
ÂNGULO DE SAÍDA (°)	17
CAPACIDADE VENCER RAMPA (%)	45
CONSUMO DE COMBUSTÍVEL POR 100 KM (L)	50



PARÂMETROS TÉCNICOS

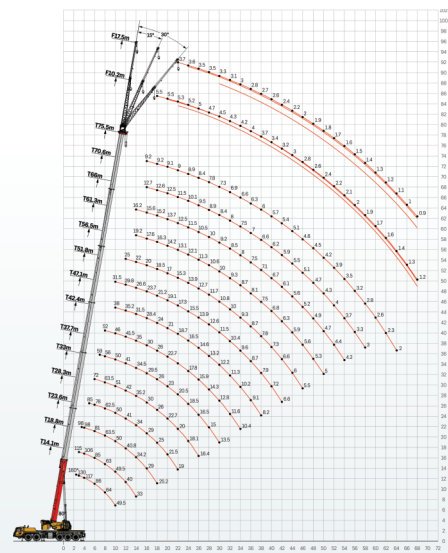
CAPACIDADE MÁXIMA DE IÇAMENTO (T)	160
PESO BRUTO (KG)	54.6
MARCA/ MODELO DO MOTOR	DF CUMMINS QSZ14C460 (EURO III)
POTÊNCIA DO MOTOR (kW/rpm)	338/2.100
TORQUE DO MOTOR (N·m/rpm)	2.215/1.100~1.600
FAIXA DE TEMPERATURA DE TRABALHO (C°)	-25~+45
RAIO DE ELEVAÇÃO MÍNIMO (m)	2.5
RAIO DE GIRO TRASEIRO (mm)	4.5
SEÇÕES DE LANÇA (Qt)	7
FORMATO DA LANÇA	FORMATO EM "U"
	LANÇA BÁSICA (kn·m)
	L. TOTALMENTE ESTENDIDA (kn·m)
	L. TT. ESTENDIDA + JIB (kn·m)
	L. TT. EST. + EXTENSÃO + JIB (kn·m)
	LANÇA BÁSICA (m)
	L. TOTALMENTE ESTENDIDA (m)
	L. TT. ESTENDIDA + JIB (m)
	L. TT. EST. + EXTENSÃO + JIB (m)
	LANÇA BÁSICA (m)
	L. TOTALMENTE ESTENDIDA (m)
	L. TT. ESTENDIDA + JIB (m)
	L. TT. EST. + EXTENSÃO + JIB (m)
	EXTENSÃO DO ESTABILIZADOR (LONG.xTRANSV.)
	ÂNGULAÇÃO DO JIB (°)
	CABINE DE OPERAÇÃO/ MOTORISTA
	CONTRAPESOS COM 3 POSIÇÕES DE AJUSTES (T)

GRÁFICO DE CARGA LANÇA TELESCÓPICA

UNIT	14.1	18.9	23.5	28.2	32.9	37.6	42.3	47.0	51.7	56.4	61.1	65.8	70.5	75.2								
2.5	160°	115°																				
3	130°	115°																				
3.5	120°	110°	90																			
4	117°	109°	98																			
4.5	109°	101	98																			
5	100	96	94	85°																		
5.5	93	90	83.5	81.5																		
6	86	85	81	78	72°																	
6.5	79.5	79	76	74	72°																	
7	76	73	71.5	70	72°	50																
7.5	68.5	68	67	66	67.5	57.5																
8	64	63	63.5	62.5	63.5	56	52															
9	59.5	59.5	59.8	59	56	53.5	49	37														
10	49.5	49.5	50	50	51	50	46	38	31.5													
12	40	40	40.8	41	42	41	41.5	31.8	29.8	25												
14	33	34.2	34	35.2	34.5	35	28.4	26.6	22	19.2	16.2											
16		29	29	30	29.5	30	25.5	23.7	20	19.6	15.6	12.7	9.3	18								
18		25.2	25	26	26	26	22	21.2	18.5	16.3	15.2	12.6	9.2	18								
20		21.5	22.7	23	22.7	19.3	19.1	17	14.2	13.7	12.5	9.1	20									
22			19	20	20.5	20	17.1	17.3	15.9	13.1	12.5	11.5	9	22								
24				18.1	18.9	19.8	19.2	18.5	19.9	12.1	11.5	10.1	8.9	24								
26					16.4	16.5	15.9	13.6	13.9	12.7	11.3	10.5	9.5	8.4	26							
28						15	14.3	12.3	12.6	11.7	10.6	10	8.9	7.8	28							
30						13.9	13.8	11.2	11.5	10.6	10	9.2	8.4	7.5	30							
32							11.6	10.2	10.4	10	9.3	8.5	8	6.9	32							
34								9.3	9.3	8.7	8	7.5	6.6	6.4	34							
36									8.5	8.7	8.1	7.5	7	6.3	36							
38										7.7	7.8	7.5	7.1	6.6	6	38						
40											7.2	7.3	6.8	6.7	6.2	5.7	40					
42												6.6	6.6	6.3	6.1	5.9	5.4	42				
44													6	5.9	5.6	5.5	5.1	44				
46														5.5	5.6	5.2	5.1	4.8	46			
48															5.3	4.9	4.7	4.5	4.8	48		
50																4.7	4.3	4.2	5.0	50		
52																	4.4	4	3.9	52		
54																		4.2	3.7	3.5	54	
56																			3.3	3.2	56	
58																				3	2.8	58
60																					2.6	60
62																					2.3	62
64																					2	64
Σ																					Σ	

Observação: classificações com * exigem taxa de corda mais alta e gancho de 100-130t

FAIXA DE OPERAÇÃO (m)



*Consulte os diferenciais com um distribuidor autorizado.