

ESCAVADEIRA HIDRÁULICA



SY215W



- ✂ PÓS-VENDA ESPECIALIZADO
- ⚙ PEÇAS DE REPOSIÇÃO ORIGINAIS

21.5 T
PESO OPERACIONAL

120 kW
POTÊNCIA NOMINAL

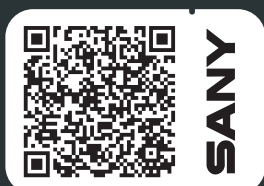
1.0 m³
CAPACIDADE DA CAÇAMBA

MAIS INFORMAÇÕES ACESSE O SITE
SANYDOBRASIL.COM



IMAGENS MERAMENTE ILUSTRATIVAS - DIRIGIDA POR SUELI CAVALARI

A QUALIDADE TRANSFORMA O MUNDO



APONTE A CÂMERA PARA
LER O QR CODE



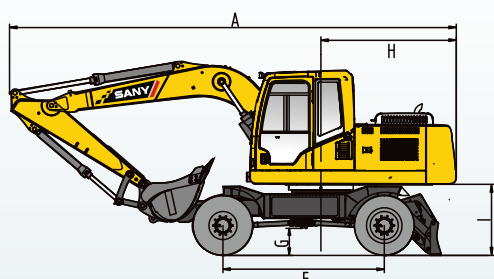
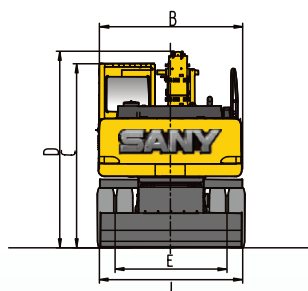
ESCAVADEIRA - SY215W

ESCAVADEIRA MÉDIA - MEDIUM EXCAVATOR



DIMENSÕES (mm)

A	COMPRIMENTO TOTAL (EM TRANSPORTE)	9.480
B	LARGURA TOTAL	2.550
C	ALTURA TOTAL (ATÉ O TOPO DA CABINE)	3.240
D	ALTURA TOTAL (NO TRANSPORTE)	3.800
E	BITOLA	1.944
F	DISTÂNCIA ENTRE EIXOS	2.850
G	DISTÂNCIA MÍNIMA AO SOLO	360
H	RAIO DE GIRO TRASEIRO	2.780
I	DISTÂNCIA AO SOLO DO CONTRAPESO	1.280
J	LARGURA DA PLACA DE ESCAVAÇÃO	2.550



FAIXA DE OPERAÇÃO (mm)

A	ALTURA MÁXIMA DE ESCAVAÇÃO	9.643
B	ALTURA MÁXIMA DE DESPEJO	7.095
C	PROFUNDIDADE MÁXIMA DE ESCAVAÇÃO	6.269
D	RAIO MÁXIMO DE ESCAVAÇÃO	9.887
E	MAX. RAO DE ESCAVAÇÃO DO SOLO	9.624
F	ALTURA MÁXIMA NO RAO DE ROTAÇÃO MÍNIMO	7.843
G	PROFUNDIDADE MÁXIMA DE ESCAVAÇÃO VERTICAL	5.541
H	RAIO DE ROTAÇÃO MÍNIMO	3.820

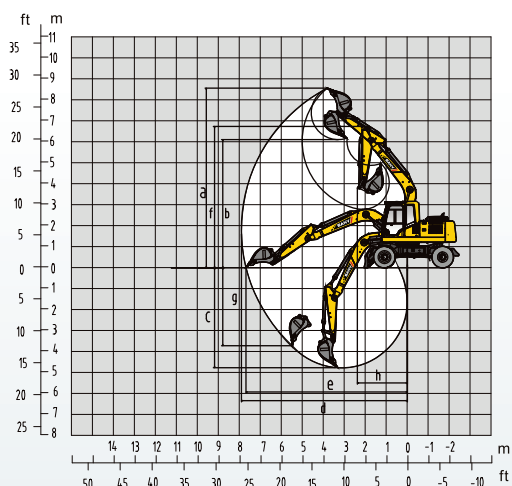
PARÂMETROS TÉCNICOS

PESO OPERACIONAL (kg)	21.500
CAPACIDADE DA CAÇAMBA (m³)	1.0
MOTOR	ISUZU 4HK1 4 CILINDROS
POTÊNCIA NOMINAL (Kw/rpm)	120/2.000
TORQUE MÁXIMO (Nm/rpm)	657/1500
DESLOCAMENTO (L)	5.193
TANQUE DE COMBUSTÍVEL (L)	400
TANQUE HIDRÁULICO (L)	230
VELOCIDADE (ALTO/BAIXO) (km/h)	38/10
ÂNGULO (%/°)	70/35
FORÇA DE ESCAVAÇÃO DA CAÇAMBA (kN)	117.5
FORÇA DE ESCAVAÇÃO DO BRAÇO DA CAÇAMBA (kN)	102.9

CONDUÇÃO

MODELO DE PNEU	10.00-20 16PR MONTAGEM DE PNEU DUPLO
Nº DE MARCHAS	2 MARCHAS NA FRENTE E 2 MARCHAS ATRÁS
DISTÂNCIA ENTRE EIXOS	2.850
QUANTIDADE DE PNEUS	8

CONFIGURAÇÕES PADRÃO/ OPCIONAIS



*Consulte os diferenciais com um distribuidor autorizado.



ANO-1 VERSÃO-1 MAR/2024

OS PARÂMETROS TÉCNICOS DO EQUIPAMENTO PODEM SER ALTERADOS SEM AVISO PRÉVIO, DEVIDO AO APRIMORAMENTO E ATUALIZAÇÃO CONSTANTE DA TECNOLOGIA. AS IMAGENS DO EQUIPAMENTO QUE CONSTAM NESSE CATALÓGO PODEM INCLUIR EQUIPAMENTOS AUXILIARES.

Siga-nos nas redes sociais: