

ESCAVADEIRA HIDRÁULICA



SY1250H



✂
PÓS-VENDA
ESPECIALIZADO
⚙️
PEÇAS DE REPOSIÇÃO
ORIGINAIS

125 T
PESO OPERACIONAL

567 kw
POTÊNCIA NOMINAL

7~10 m³
CAPACIDADE DA CAÇAMBA

MAIS INFORMAÇÕES ACESSE O SITE
SANYDOBRASIL.COM



APONTE A CÂMERA PARA
LER O QR CODE



IMAGENS MERAMENTE ILUSTRATIVAS - D. BRUNO.COM - SEGURANÇ

A QUALIDADE TRANSFORMA O MUNDO



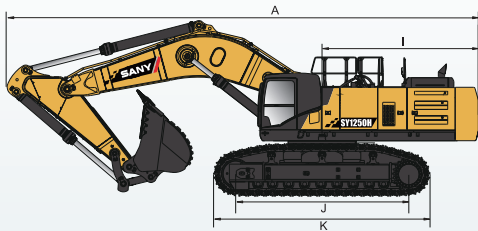
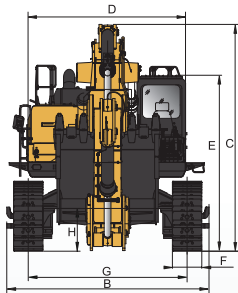
ESCAVADEIRA - SY1250H

ESCAVADEIRA GRANDE - LARGE EXCAVATOR



DIMENSÕES (mm)

A	COMPRIMENTO TOTAL (EM TRANSPORTE)	14.710
B	LARGURA TOTAL	5.560
C	ALTURA TOTAL (NO TRANSPORTE)	6.260
D	LARGURA SUPERIOR	3.500
E	ALTURA TOTAL (TOPO DA CABINE)	4.375
F	LARGURA DA PLACA DA ESTEIRA PADRÃO	700
G	BITOLA DAS ESTEIRAS	3.900
H	DISTÂNCIA MÍNIMA AO SOLO	1.085
I	RAIO DE GIRO TRASEIRO	4.950
J	COMPRIMENTO ENTRE O CENTRO DAS RODAS DA ESTEIRA	5.150
K	COMPRIMENTO DA ESTEIRA	6.630



PARÂMETROS TÉCNICOS

PESO OPERACIONAL (kg)	125.000
CAPACIDADE DA CAÇAMBA (m³)	7.0~10.0
MOTOR	CUMMINS
MODELO	QSK23
POTÊNCIA NOMINAL (Kw/rpm)	567/1.800
TORQUE (N-m)	3.468
DESLOCAMENTO (L)	23
TANQUE DE COMBUSTÍVEL (L)	1.560
ÓLEO DO MOTOR (L)	65
SISTEMA DE REFRIGERAÇÃO (L)	90
VELOCIDADE DE LOCOMOÇÃO (km/h)	3.5/2.4
VELOCIDADE DE ROTAÇÃO (rpm)	5.5
ÂNGULO DE TRABALHO (%/°)	70/35
PRESSÃO SOBRE O SOLO (kPa)	148
FORÇA DE ESCAVAÇÃO DA CAÇAMBA (kN)	605
FORÇA DE ESCAVAÇÃO DA BARRA DA CAÇAMBA (kN)	475
TIPO	INJEÇÃO DIRETA, 6 CILINDROS, 4 TEMPOS, TURBO ALIMENTADO COM INTERCOOLER, REFRIGERADO A ÁGUA

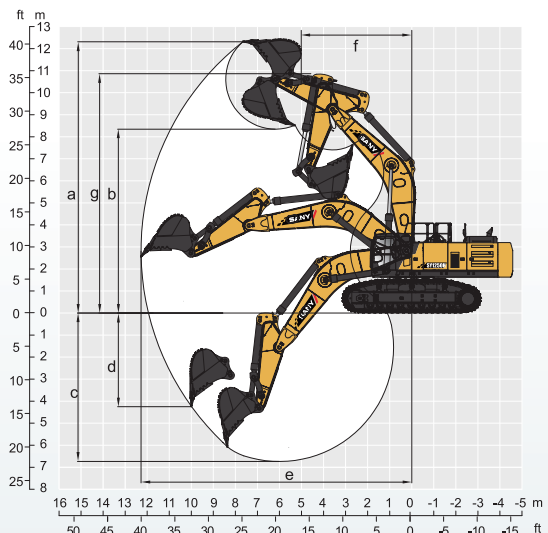
CONFIGURAÇÕES PADRÃO/ OPCIONAIS

FAIXA DE OPERAÇÃO (mm)

A	ALTURA MÁXIMA DE ESCAVAÇÃO	12.750
B	ALTURA MÁXIMA DE DESPEJO	8.500
C	PROFUNDIDADE MÁXIMA DE ESCAVAÇÃO	8.005
D	PROFUNDIDADE MÁX. DE ESCAVAÇÃO DO BRAÇO VERTICAL	5.185
E	DISTÂNCIA MÁXIMA DE ESCAVAÇÃO	13.335
F	RAIO DE GIRO MÍNIMO	6.550
G	ALTURA MÁXIMA DO RAIOS DE GIRO MÍNIMO	10.950

Fácil manutenção

Equipado com o sistema de gerenciamento Four-in-one desenvolvido pela SANY, possui design inteligente que facilita a manutenção e a substituição de peças, tornando o trabalho em condições difíceis em minas, mais simples.



*Consulte os diferenciais com um distribuidor autorizado.



ANO-1 VERSÃO-1 MAR/2024

OS PARÂMETROS TÉCNICOS DO EQUIPAMENTO PODEM SER ALTERADOS SEM AVISO PRÉVIO, DEVIDO AO APRIMORAMENTO E ATUALIZAÇÃO CONSTANTE DA TECNOLOGIA. AS IMAGENS DO EQUIPAMENTO QUE CONSTAM NESSE CATALOGO PODEM INCLUIR EQUIPAMENTOS AUXILIARES.

Siga-nos nas redes sociais: