

GUINDASTE TODO TERRENO



SAC2500/S



✂
PÓS-VENDA
ESPECIALIZADO

⚙️
PEÇAS DE REPOSIÇÃO
ORIGINAIS

250 T
CAP. MÁX. DE ELEVAÇÃO

73 m
COMP. MÁX. DA LANÇA

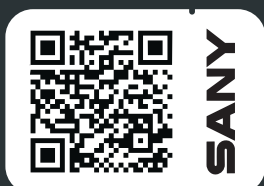
110.1 m
ALT. MÁX. DE ELEVAÇÃO

MAIS INFORMAÇÕES ACESSE O SITE
SANYDOBRASIL.COM

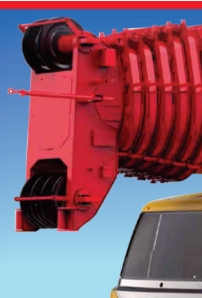


IMAGENS MERAMENTE ILUSTRATIVAS. CORPORAÇÃO SANY EQUIPAMENTOS

A QUALIDADE TRANSFORMA O MUNDO



APONTE A CÂMERA PARA
LER O QR CODE



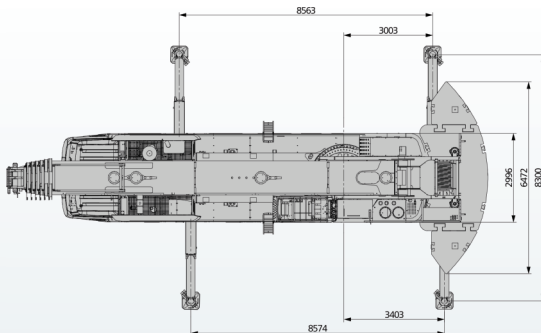
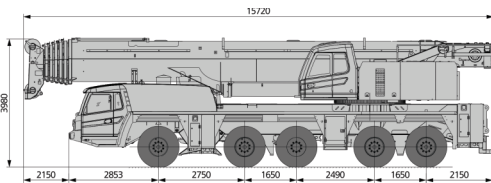
GUINDASTE - SAC2500S

CAPACIDADE 250 TONELADAS



DIMENSÕES (mm)

COMPRIMENTO TOTAL (mm)	15.720
LARGURA TOTAL (mm)	3.000
ALTURA TOTAL (mm)	4.000
VELOCIDADE MAX. DE DESLOCAMENTO	80
RAIO DE GIRO	MÍNIMO (m) 10
	MÍN. DA PONTA DA LANÇA (m) 11
CONFIGURAÇÃO DE TRAÇÃO/ DIREÇÃO	10 x 8 x 10
DISTÂNCIA MÍNIMA AO SOLO (mm)	280
ÂNGULO DE ENTRADA (°)	17
ÂNGULO DE SAÍDA (°)	18
CAPACIDADE VENCER RAMPA (%)	45
CONSUMO DE COMBUSTÍVEL POR 100 KM (L)	80



PARÂMETROS TÉCNICOS

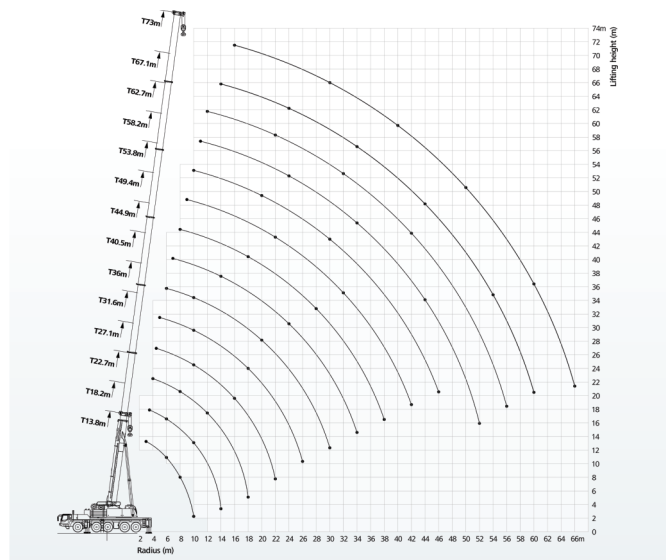
CAPACIDADE MÁXIMA DE IÇAMENTO (T)	250	
PESO BRUTO (KG)	60.000	
MARCA/ MODELO DO MOTOR	MERCEDES-BENZ / OM460LA.E3A	
POTÊNCIA DO MOTOR (kW/rpm)	360/1800	
TORQUE DO MOTOR (N·m/rpm)	2200/1300	
FAIXA DE TEMPERATURA DE TRABALHO (C°)	-25~+40	
RAIO DE ELEVAÇÃO MÍNIMO (m)	3	
RAIO DE GIRO TRASEIRO (mm)	4.85	
SEÇÕES DE LANÇA (Qt)	7	
FORMATO DA LANÇA	FORMATO EM "U"	
MOMENTO MÁX. DE IÇAMENTO	LANÇA BÁSICA (kn·m)	7409
	L. TOTALMENTE ESTENDIDA (kn·m)	2860
	L. TT. ESTENDIDA + JIB (kn·m)	952
COMPRIMENTO DA LANÇA	LANÇA BÁSICA (m)	13,8
	L. TOTALMENTE ESTENDIDA (m)	73
	L. TT. ESTENDIDA + JIB (m)	110,1
EXTENSÃO DO ESTABILIZADOR (LONG.xTRANSV.)	8,5 m x 8,3 m	
ÂNGULAÇÃO DO JIB (°)	0, 20, 40	
CABINE DE OPERAÇÃO/ MOTORISTA	A/C QUENTE E FRIO	
CONTRAPESOS (T)	80	

GRÁFICO DE CARGA LANÇA TELESCÓPICA

Unit: t

Radio (m)	13.8	18.2	22.6	27.2	31.5	36.1	40.4	44.9	49.4	53.8	58.2	62.7	67.1	73	Radio (m)										
3	250.0														3										
3.5	160.0	155.0													3.5										
4	150.0	145.0	140.0												4										
4.5	145.0	136.0	132.0	120.0											4.5										
5	135.0	128.0	123.0	115.0	110.0										5										
6	120.0	113.0	110.0	103.0	101.0										6										
7	106.0	102.0	99.0	92.0	95.0	85.0									7										
8	94.5	92.5	90.0	83.0	87.0	80.0	65.0								8										
9	83.5	83.5	82.0	77.1	79.3	73.5	62.0	51.5							9										
10	72.0	76.0	75.0	71.1	73.0	68.0	59.0	47.9	40.9						10										
11	71.5	69.0	65.5	67.5	62.0	56.0	44.6	38.7	35.0						11										
12	63.0	61.0	57.4	60.0	59.0	53.0	41.8	36.8	32.2	27.7					12										
14	50.5	50.0	45.5	48.0	50.0	49.0	37.5	32.8	30.5	26.6	21.0				14										
16	41.5	39.0	40.5	42.0	42.0	33.5	29.3	27.5	23.9	20.8	18.1	13.5			16										
18		35.5	33.5	34.5	36.0	36.0	29.7	26.5	24.6	21.6	19.3	17.0	13.4		18										
20			29.0	30.0	31.0	31.0	25.3	24.2	21.3	19.8	17.6	15.9	13.0	20	20										
22			24.8	26.0	27.5	27.5	24.0	22.0	19.5	18.0	16.2	14.9	12.1	22	22										
24				23.0	24.5	24.5	21.4	20.2	18.0	16.7	15.0	14.0	11.3	24	24										
26				20.5	22.5	21.5	19.6	18.3	16.6	15.4	14.0	13.1	10.7	26	26										
28					20.3	19.5	18.4	16.9	15.3	14.4	13.1	12.3	10.0	28	28										
30						18.5	17.5	16.5	15.6	14.1	13.5	12.1	11.4	9.4	30	30									
32							16.2	15.0	14.4	13.1	12.7	11.3	10.7	8.8	32	32									
34							14.8	14.0	13.3	12.1	11.9	10.6	10.0	8.4	34	34									
36								13.0	12.2	11.3	11.1	10.0	9.3	7.9	36	36									
38									11.8	11.2	10.4	10.6	9.5	8.6	7.5	38	38								
40										10.2	9.8	9.5	9.1	8.1	7.1	40	40								
42											9.2	9.0	8.5	8.5	7.8	6.8	42	42							
44												8.5	7.7	8.1	7.5	6.5	44	44							
46													8.0	7.2	7.3	7.2	6.2	46	46						
48														7.3	6.6	6.6	6.8	5.9	48	48					
50															6.2	6.2	6.0	5.7	50	50					
52																5.8	5.8	5.7	5.3	52	52				
54																	5.3	5.0	4.8	54	54				
56																		4.6	4.3	56	56				
58																			4.2	58	58				
60																				3.4	60	60			
62																					3.0	62	62		
64																						2.5	64	64	
66																							2.5	66	66

FAIXA DE OPERAÇÃO (m)



*Consulte os diferenciais com um distribuidor autorizado.