

MANIPULADOR TELESCÓPICO



STH844 **A**



- ✂ PÓS-VENDA ESPECIALIZADO
- ⚙ PEÇAS DE REPOSIÇÃO ORIGINAIS

3.63 T
CAPACIDADE DE CARGA

55 kW
POTÊNCIA NOMINAL

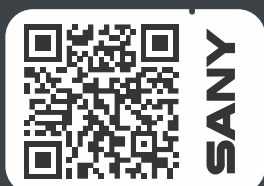
13.4 M
ALT. MÁX. DE ELEVAÇÃO

MAIS INFORMAÇÕES ACESSE O SITE
SANYDOBRASIL.COM



IMAGENS MERAMENTE ILUSTRATIVAS - DIRIGIDA COM SEU RUF / CA

A QUALIDADE TRANSFORMA O MUNDO



APONTE A CÂMERA PARA
LER O QR CODE



MANIPULADOR TELESCÓPICO - STH844A

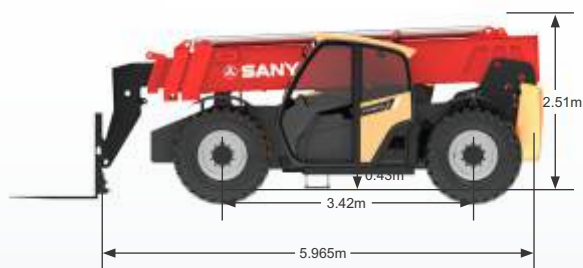
TELEHANDLER



DIMENSÕES

(mm)

COMPRIMENTO TOTAL (mm)	6.158
LARGURA TOTAL (mm)	2.466
ALTURA TOTAL (mm)	2.510
DISTÂNCIA ENTRE EIXOS (mm)	3.420
VELOCIDADE MÁX. DE VIAGEM (km/h)	20
DISTÂNCIA MÍNIMA DO SOLO (mm)	430
RAIO MIN. DE ESTERÇAMENTO (mm)	4.300
ÂNGULO DE INCLINAÇÃO DA LANÇA (°)	70/-7
ÂNGULO DE NIVELAMENTO (°)	±10
CENTRO DE CARGA (mm)	610
CAP. MÁX. DE VENCER RAMPA (COM CARGA) (%)	74.9



PARÂMETROS TÉCNICOS

MODELO DO MOTOR	CUMMINS QSR3.8
POTÊNCIA NOMINAL (kW/rpm)	55/2.200
TORQUE DO MOTOR (Nm/rpm)	400/1.300
PADRÃO DE EMISSÃO	TIER III
MODELO DA TRANSMISSÃO	Dana 1104FVDT12366
MODELO DO EIXO	DANA 212HY/223
CAPACIDADE NOMINAL DE CARGA (t)	3.63
PESO TOTAL (kg)	11.600
ALTURA MÁX. DE ELEVAÇÃO (mm)	13.400
CAPACIDADE NA ALTURA MÁX. DE ELEVAÇÃO (t)	2.722
ALCANCE HORIZONTAL MÁX. (mm)	9.150
CAPACIDADE NO ALCANCE MÁX. (t)	0.68
VELOCIDADE MÁX. DE ELEVAÇÃO (s)	13/10.5
VELOCIDADE MÁX. EM DESCIDA (s)	15/13
TANQUE DE COMBUSTÍVEL (L)	135
PNEU	13.00-24-16PR

CONFIGURAÇÕES

PADRÃO/ OPCIONAIS

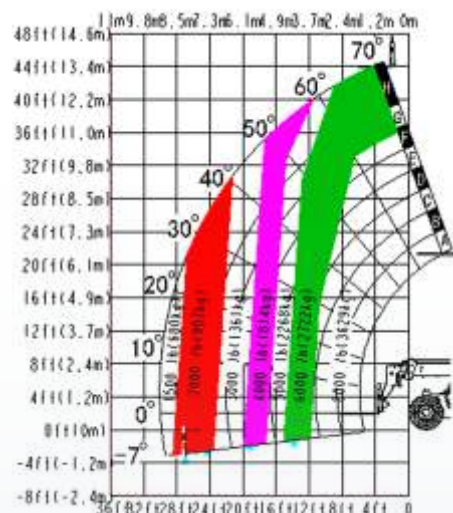
CONFIGURAÇÕES DE TRABALHO

GARFO

60in	TAMANHO (COMP.*LARG.*ESP.) (mm)	1.524×152×60
	ALCANCE DO AJUSTE (mm)	676~1.522
72in	TAMANHO (COMP.*LARG.*ESP.) (mm)	1.829×152×60
	ALCANCE DO AJUSTE (mm)	694~1.829
Rotate	TAMANHO (COMP.*LARG.*ESP.) (mm)	1.524×152×60
	ALCANCE DO AJUSTE (mm)	354~1.524

FAIXA DE OPERAÇÃO

(°)



*Consulte os diferenciais com um distribuidor autorizado.



ANO-2 VERSÃO-2 ABR/2024

OS PARÂMETROS TÉCNICOS DO EQUIPAMENTO PODEM SER ALTERADOS SEM AVISO PRÉVIO, DEVIDO AO APRIMORAMENTO E ATUALIZAÇÃO CONSTANTE DA TECNOLOGIA. AS IMAGENS DO EQUIPAMENTO QUE CONSTAM NESSE CATALOGO PODEM INCLUIR EQUIPAMENTOS AUXILIARES.

Siga-nos nas redes sociais: