

# ESCAVADEIRA HIDRÁULICA



SY135LC



- ✂ PÓS-VENDA ESPECIALIZADO
- ⚙ PEÇAS DE REPOSIÇÃO ORIGINAIS

**13.5 t**  
PESO OPERACIONAL

**97 hp**  
POTÊNCIA NOMINAL

**0.6 m<sup>3</sup>**  
CAPACIDADE DA CAÇAMBA



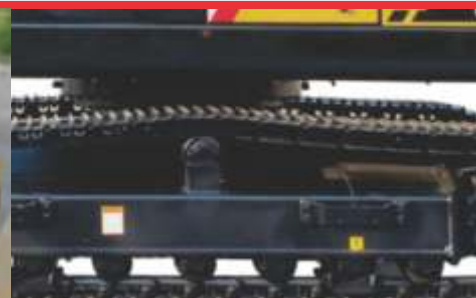
IMAGENS MERAMENTE ILUSTRATIVAS - DIRIJA COM SEGURANÇA

MAIS INFORMAÇÕES ACESSO O SITE  
[SANYDOBRASIL.COM](http://SANYDOBRASIL.COM)

A QUALIDADE TRANSFORMA O MUNDO



APONTE A CÂMERA PARA  
LER O QR CODE



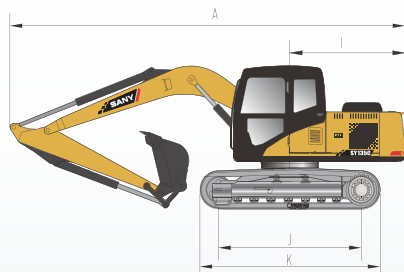
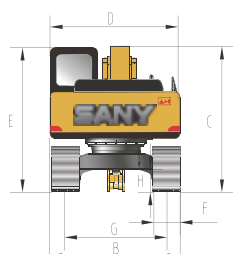
# ESCAVADEIRA - SY135C

ESCAVADEIRA MÉDIA - MEDIUM EXCAVATOR



## DIMENSÕES (mm)

A	COMPRIMENTO PARA TRANSPORTE	7.700
B	LARGURA PARA TRANSPORTE	2.600
C	ALTURA PARA TRANSPORTE	2.815
D	LARGURA DA ESTRUTURA SUPERIOR	2.490
E	ALTURA ATÉ O TOPO DA CABINE	2.740
F	LARGURA DA SAPATA DA ESTEIRA	600
G	BITOLA DAS ESTEIRAS	1.990
H	DISTÂNCIA MÍNIMA DO SOLO	425
I	RAIO DE GIRO TRASEIRO	2.205
J	DISTÂNCIA ENTRE RODAS	2.930
K	COMPRIMENTO DA ESTEIRA	3.665



## PARÂMETROS TÉCNICOS

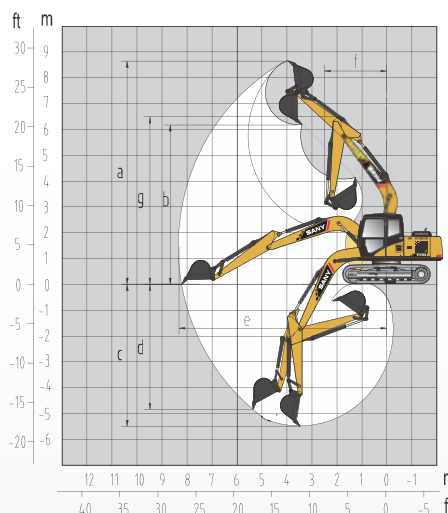
PESO OPERACIONAL (kg)	13.500
CAPACIDADE DE CAÇAMBA (m³)	0.22-0.7 (0.6)
MODELO DO MOTOR	Isuzu 4JJ1-X
POTÊNCIA NOMINAL (kW / hp ~ rpm)	73 / 97,8 ~ 2.000
VEL. DE DESLOCAMENTO (MÁX/MÍN) (km/h)	5.5/3.5
VELOCIDADE DE GIRO (rpm)	12
RAMPA (%/º)	70/35
PRESSÃO SOBRE O SOLO (kPa)	41.7
FORÇA DE ESC. DA CAÇAMBA (kN)	92.7
FORÇA DE ESC. DO BRAÇO (kN)	66.13

## CONFIGURAÇÕES PADRÃO/ OPCIONAIS

CABINE ROPS/FOPS	/
AR CONDICIONADO	/
	/

## FAIXA DE OPERAÇÃO (mm)

A	ALTURA MÁXIMA DE ESCAVAÇÃO	8.645
B	ALTURA MÁXIMA DE DESPEJO	6.175
C	PROFUNDIDADE MÁXIMA DE ESCAVAÇÃO	5.500
D	PROF. MÁX. DE ESCAVAÇÃO VERTICAL	4.850
E	ALCANCE MÁXIMO NA HORIZONTAL	8.290
F	RAIO MÍNIMO DE GIRO	2.500
G	ALTURA MÁXIMA NO RAIO MÍNIMO DE GIRO	6.500



\*Consulte os diferenciais com um distribuidor autorizado.



ANO-3 VERSÃO-3 FEV/2024

OS PARÂMETROS TÉCNICOS DO EQUIPAMENTO PODEM SER ALTERADOS SEM AVISO PRÉVIO, DEVIDO AO APRIMORAMENTO E ATUALIZAÇÃO CONSTANTE DA TECNOLOGIA. AS IMAGENS DO EQUIPAMENTO QUE CONSTAM NESSE CATALÓGO PODEM INCLUIR EQUIPAMENTOS AUXILIARES.

Siga-nos nas redes sociais:

